

# Gemeenschappelijk landbouwbeleid en euro

*Recente ontwikkelingen in de EU en  
gevolgen voor de Nederlandse land- en tuinbouw*



---

Gerrit Meester  
Tuinbouw Businessclub,  
Horst, 1 december 2011



# Wat komt aan de orde?

---

- Plaatsbepaling Nederlandse land- en tuinbouw
- Interne markt en euro
- Gemeenschappelijk landbouwbeleid en EU budget
- Invloed WTO op GLB
- Voorstellen GLB 2014-2020
- GMO groenten en fruit

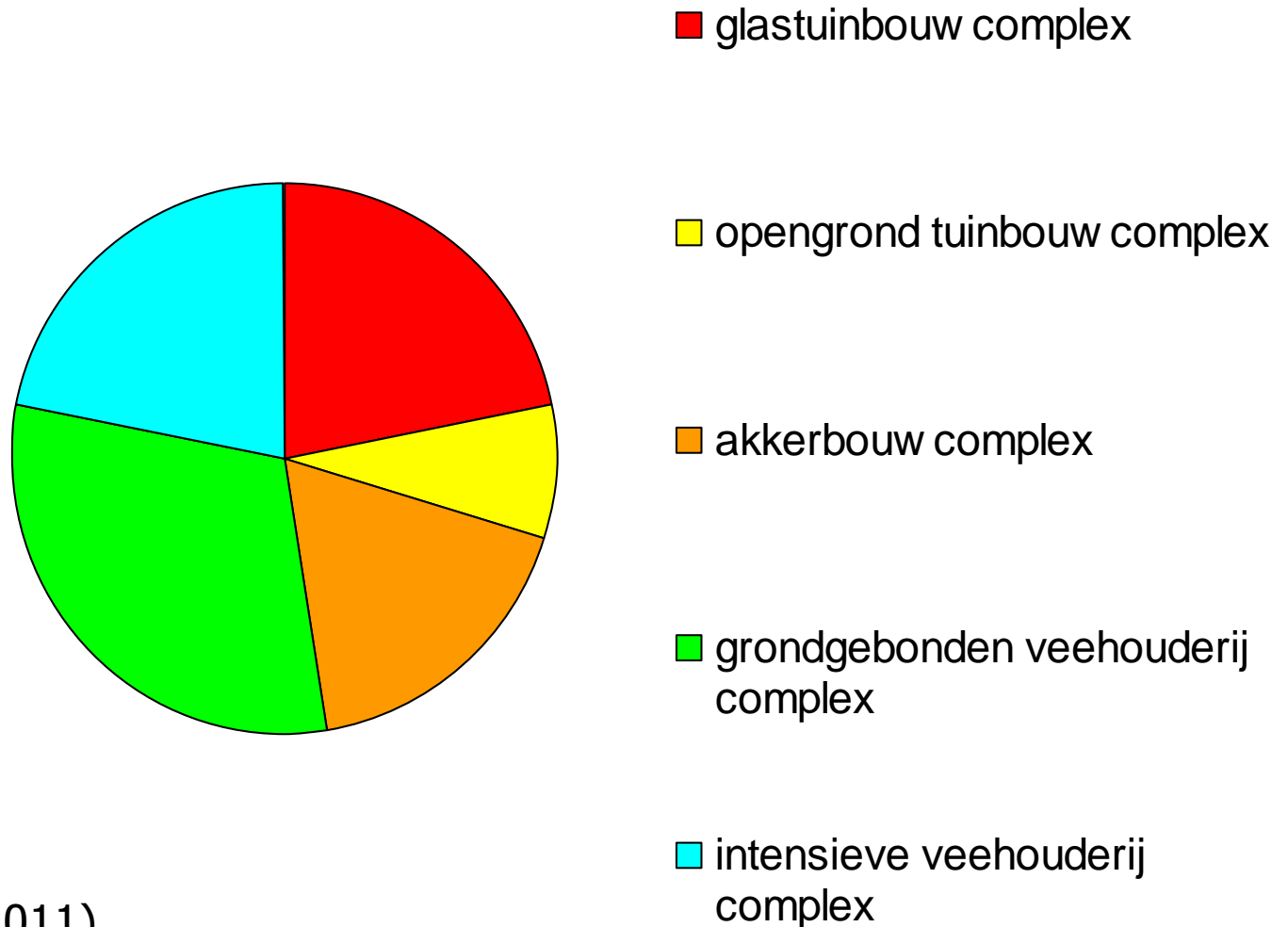
Tabel 4.1

## Kerncijfers van het Nederlandse agrocomplex, 2001 en 2009

	Toegevoegde waarde (factorkosten, mrd. euro)		Werkgelegenheid (1.000 arbeidsjaren)	
	2001	2009 (r)	2001	2009 (r)
<b>Agrocomplex <sup>a</sup></b>	40,6	50,7	719	692
<i>Aandeel in nationaal totaal</i>	10,2%	9,9%	10,8%	10,2%
Hoveniers, agrarische dienstverlening en bosbouw	3,8	5,1	72	71
<i>Aandeel in nationaal totaal</i>	0,9%	1,0%	1,1%	1,1%
Buitenlandse grondstoffen, waarvan	15,3	21,0	227	236
<i>Aandeel in nationaal totaal</i>	3,8%	4,1%	3,4%	3,5%
Verwerking	6,6	9,5	74	66
Toelevering	4,0	5,1	69	72
Distributie	4,7	6,3	84	92
Agrocomplex, binnenlandse agrarische grondstoffen	21,5	24,6	420	385
<i>Aandeel in nationaal totaal</i>	5,4%	4,8%	6,3%	5,7%
Primaire productie	7,6	6,1	188	159
Verwerking	3,2	4,7	50	38
Toelevering	8,1	10,4	136	134
Distributie	2,6	3,3	46	54

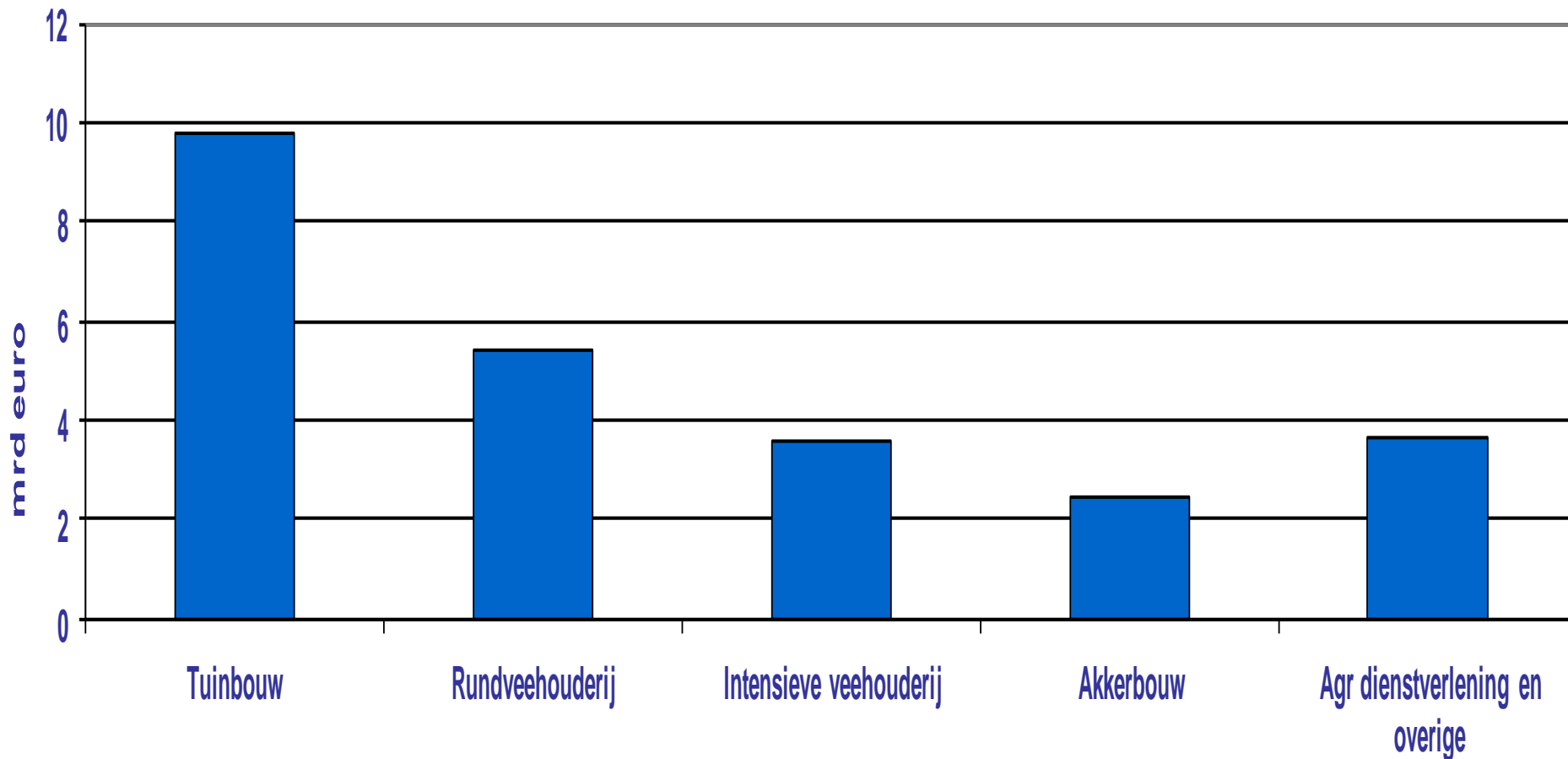
a Gebaseerd op binnen- en buitenlandse grondstoffen; inclusief hovenierssector, agrarische dienstverlening, bosbouw, cacao, dranken en tabak.

# Subsectoren Nederlandse agrocomplex in % van de toegevoegde waarde in 2009

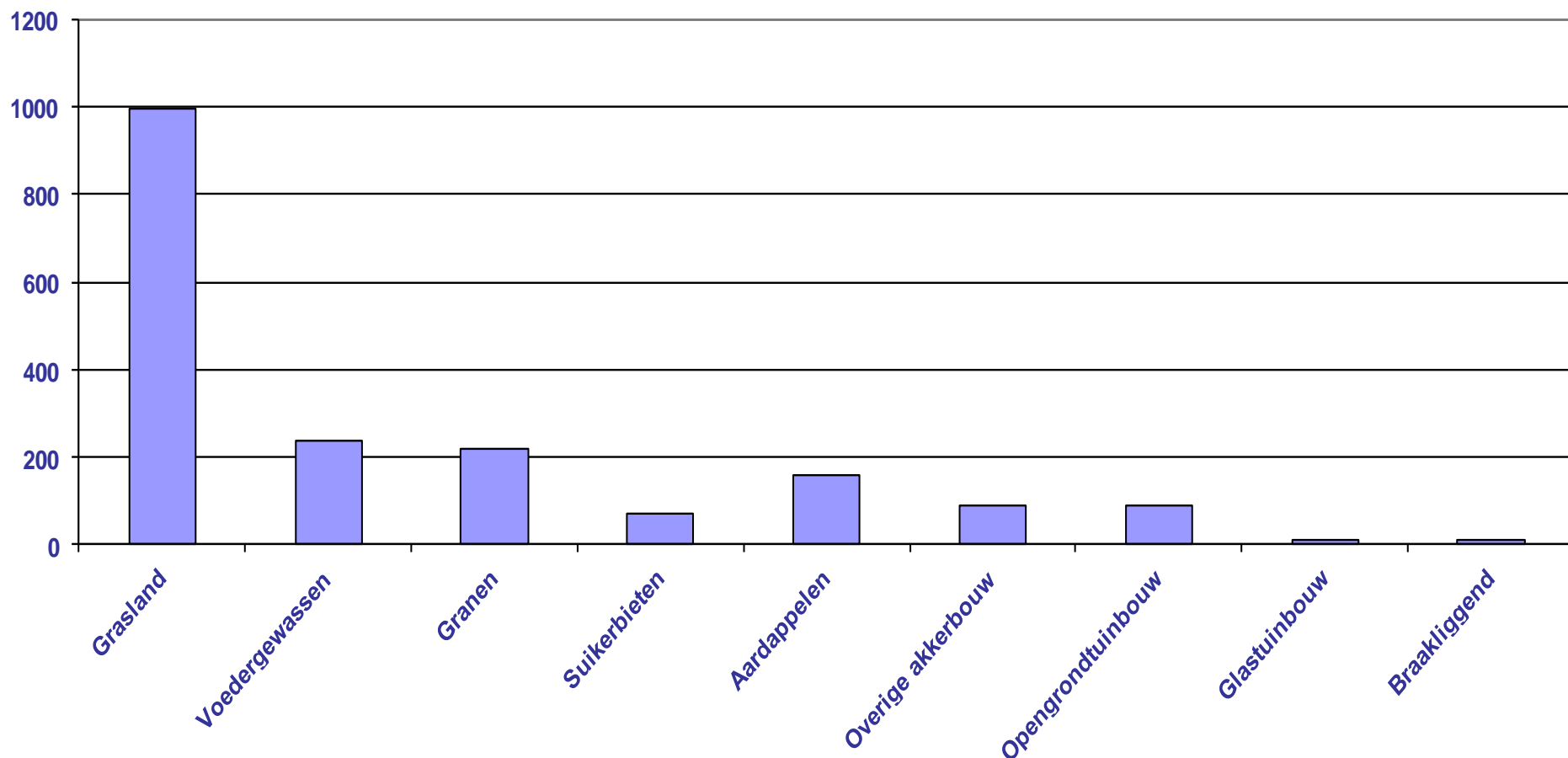


(Bron: LEI-LEB, 2011)

# Productiewaarde primaire land- en tuinbouw 2010 (in mrd Euro)

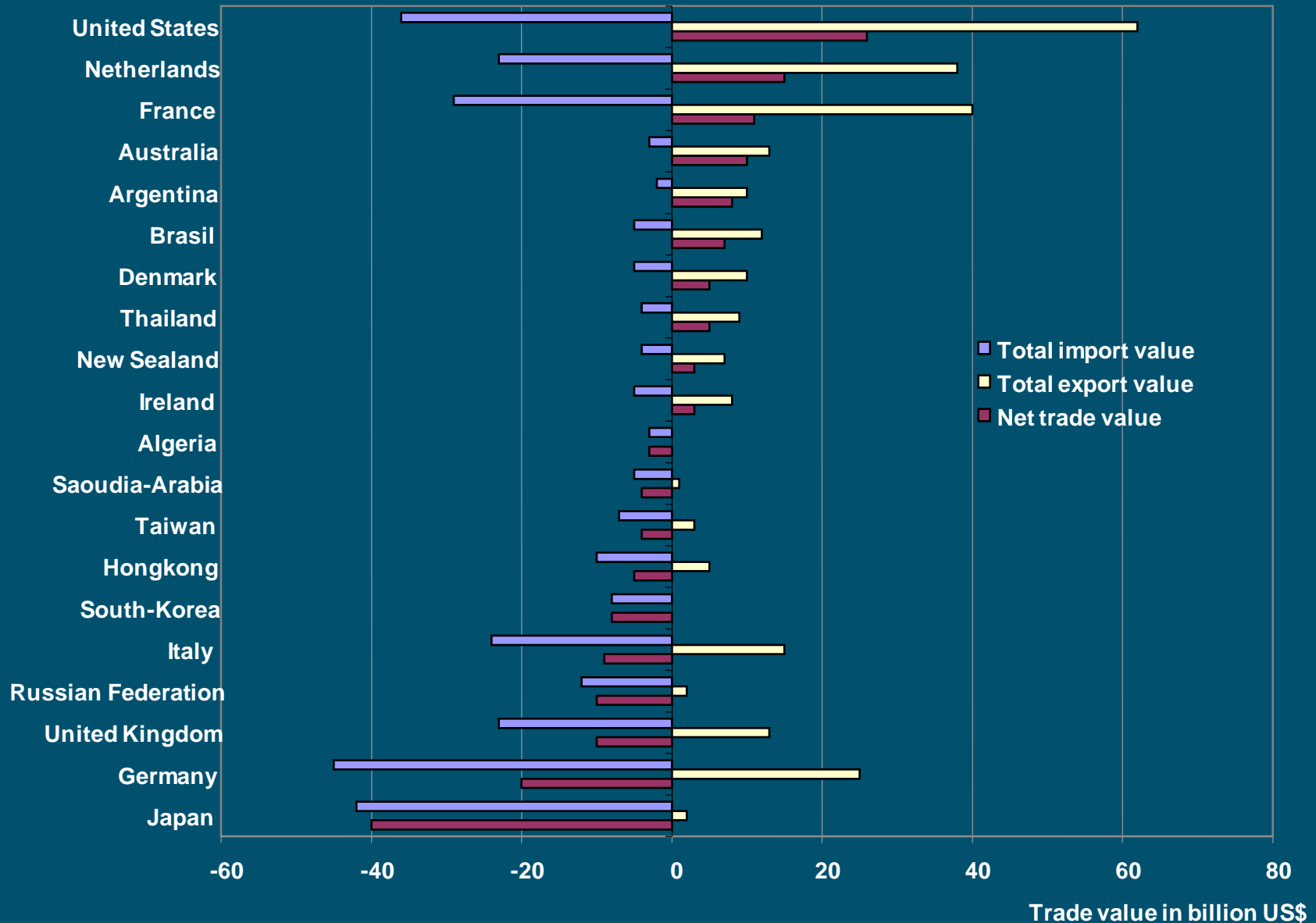


# Agrarisch grondgebruik 2010 (x 1000 ha)

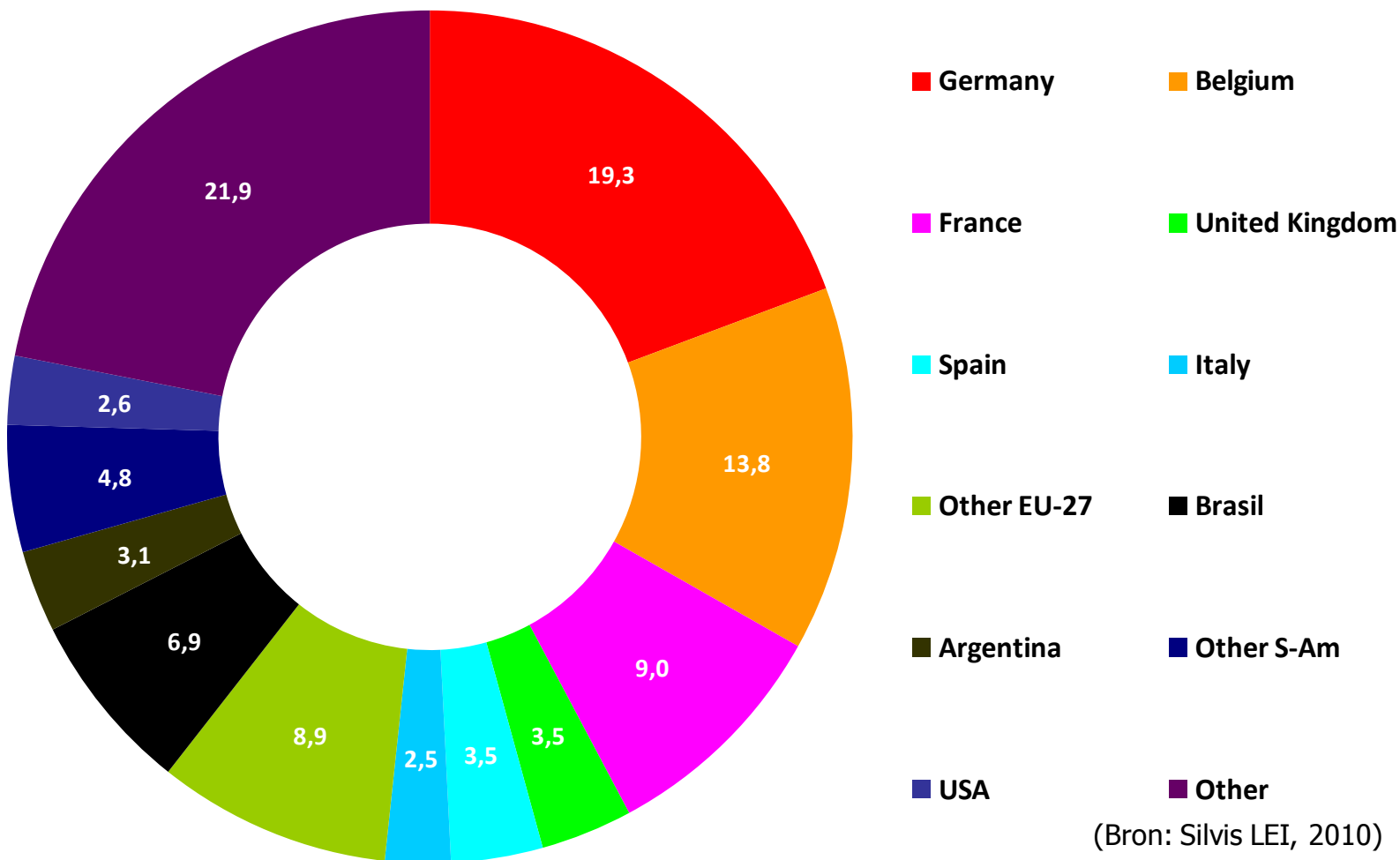


# Agrarische in- en uitvoer wereldwijd

(Bron LEI-Silvis 2010)

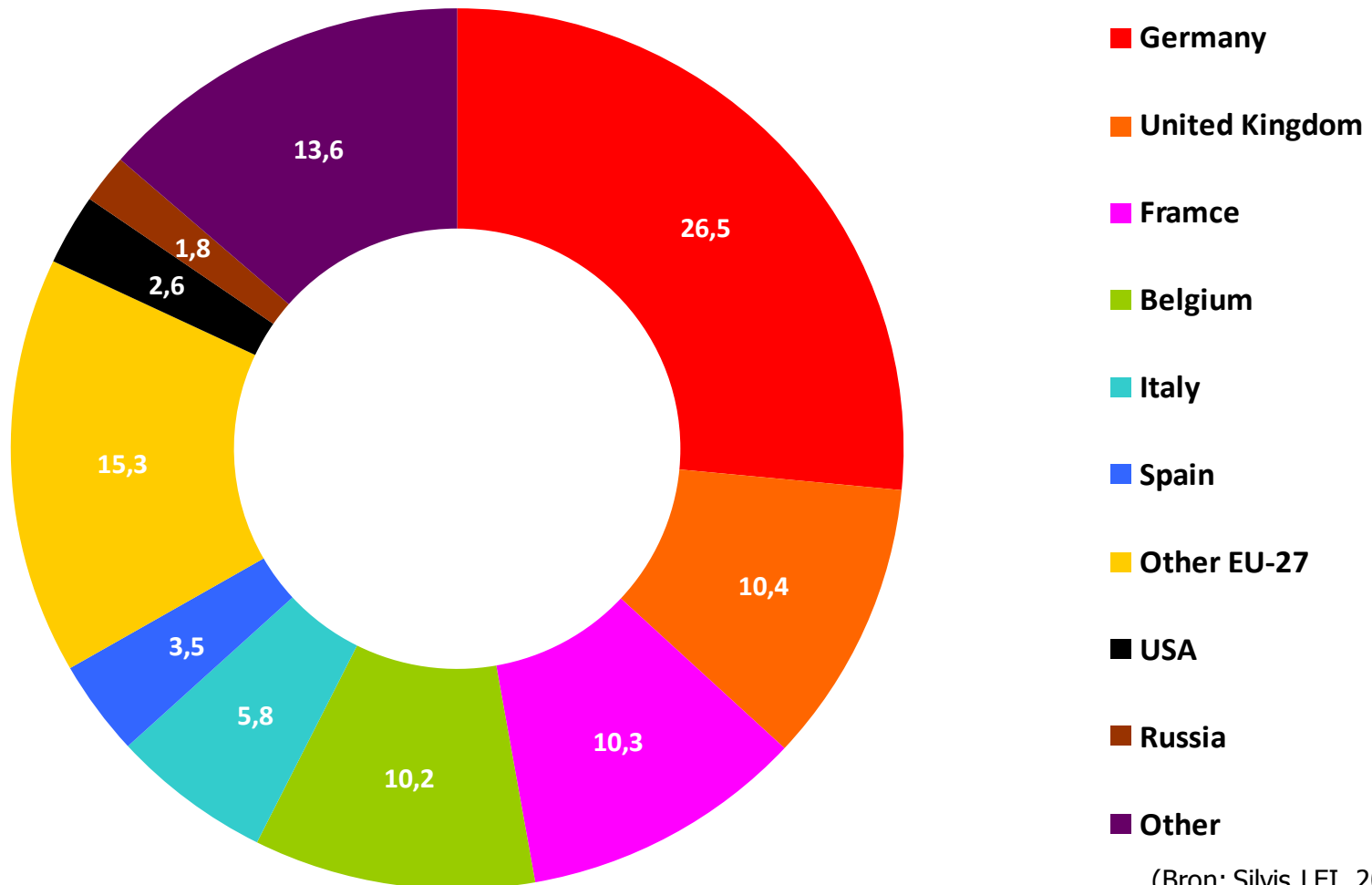


# Oorsprong Nederlandse agrarische invoer in % in 2009





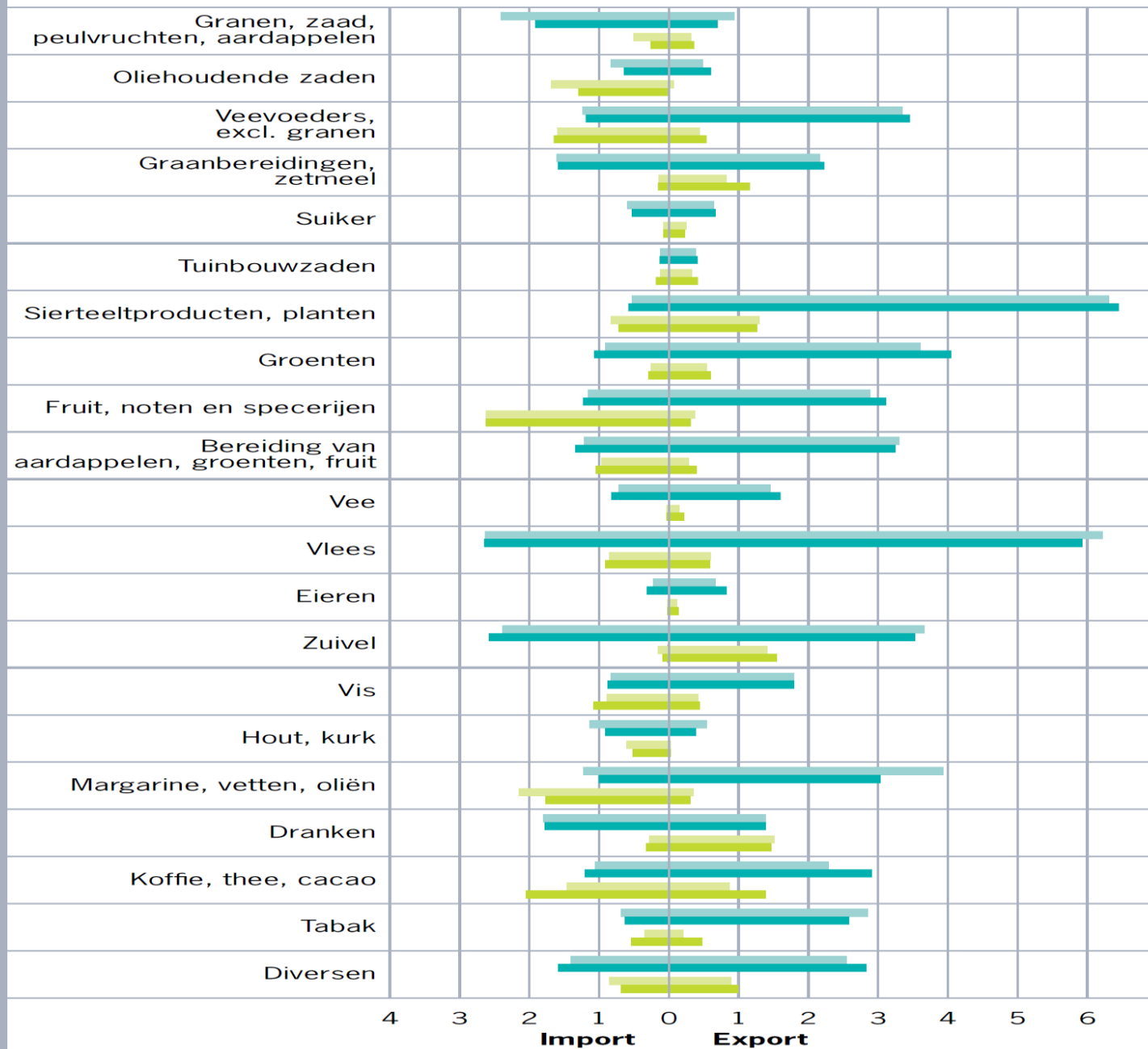
# Bestemming Nederlandse agrarische uitvoer in % in 2009



(Bron: Silvis LEI, 2010)

**Figuur 2.3**

**Ontwikkeling en samenstelling Nederlandse agrarische import en export (mrd. euro) met de EU-27 en derde landen, 2008 en 2010**



Bron: CBS, bewerking LEI.

(Bron: LEI, LEB 2011)

# Betekenis Interne Markt, territoriale cohesie, EU-uitbreiding en Economische en Monetaire Unie (euro) voor Nederland

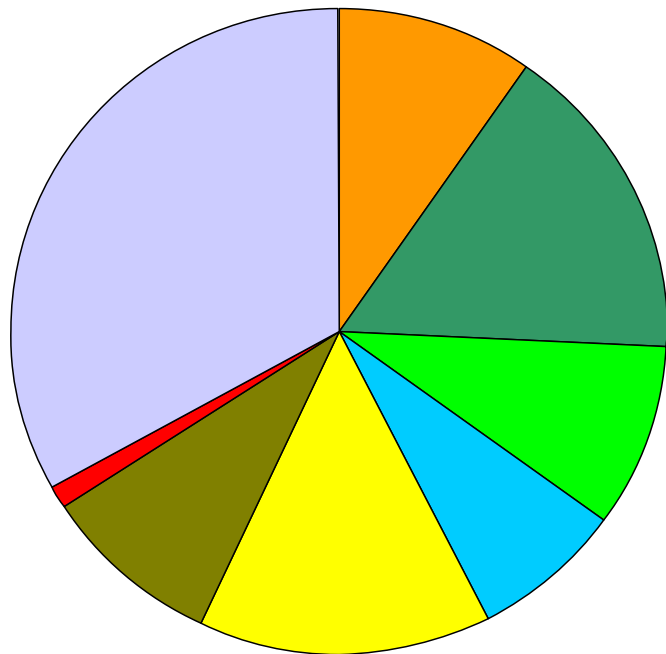


---

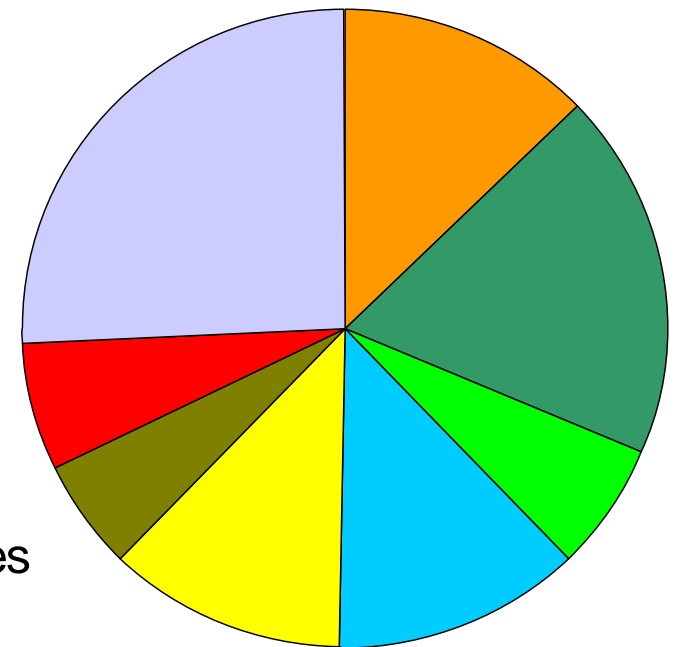
- Vrije toegang tot 500 miljoen consumenten
- Gelijke standaarden onder andere voor voedselveiligheid, veterinair en fytosanitair
- Minimale wisselkoersrisico's door euro
- Economische groei elders in EU en EU-uitbreiding leveren extra exportmogelijkheden NL product
- Deze aspecten veel belangrijker dan betalingen uit het EU-budget

# Agrarisch grondgebruik en productiewaarde in de EU in 2007

## Grondgebruik



## Productiewaarde



(Bron: Silvis LEI, 2010)

# Uitgaven Europees Garantiefonds voor de Landbouw 2010



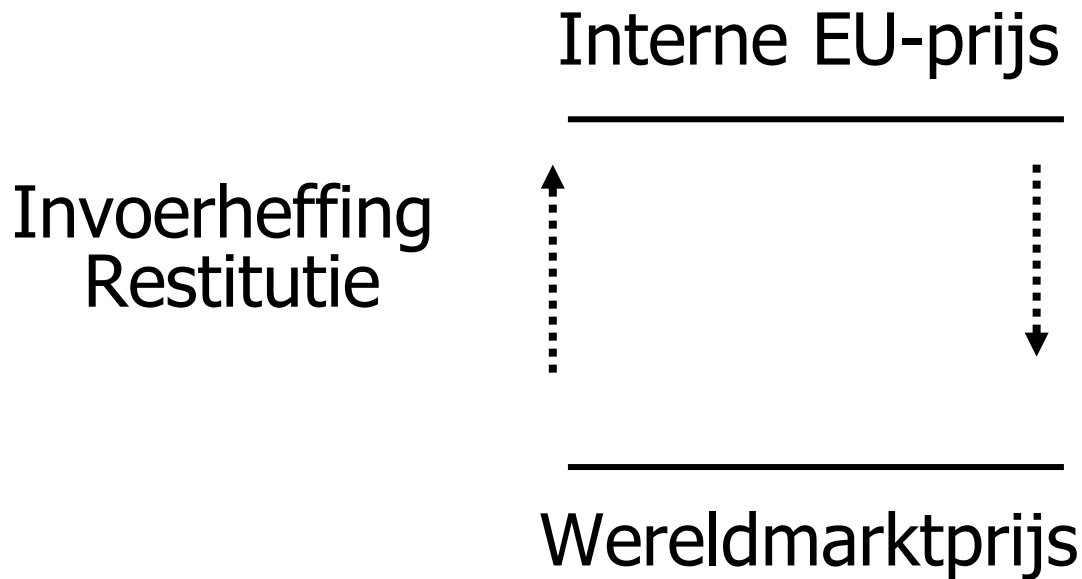
	mln euro	%
■ Totale uitgaven	44.378	100,0
■ Waarvan in Nederland	1.028	2,3
■ Waarvan groenten en fruit	836	1,9
■ Waarvan in Nederland	85	10,1

# Doelstellingen Gemeenschappelijk landbouwbeleid in EEG Verdrag

---

- Algemene doelstelling:
  - Tot stand brengen gemeenschappelijke markt voor landbouwproducten
- Specifieke doelstellingen:
  - Vergroten van de productiviteit
  - Redelijke levensstandaard landbouwers
  - Stabiliseren van de markten
  - Voedselzekerheid
  - Redelijke prijzen voor gebruikers

# Klassieke markt en prijsbeleid



NB: systeem voor EU als netto-importeur!



# Historische ontwikkeling GLB

---

1962-1968: Prijsbeleid:

Invoerheffingen, interventie en exportsteun

1984-1988: Productiebeheersing:

Quota, braaklegging

1992-1999: Gekoppelde inkomenstoelagen:

Prijsverlaging en directe premies per ha of dier

2003-2008: Ontkoppelde inkomenstoelagen:

Bedrijfstoelag, cross compliance

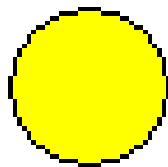


# GATT - Uruguay Ronde 1986-1994

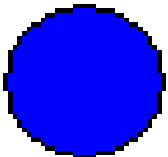
---

- Verlaging invoerrechten (36 %)
- Verlaging handelsversturende interne steun (20%)
- Verlaging exportsubsidies
  - Exportbudget 36 %
  - Exportvolume 21 %
- Sanitaire en fytosanitaire overeenkomst (SPS)

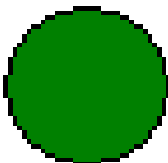
# The WTO's Traffic Light



**Policies subject to careful review and reduction over time (such as market price support, direct payments, input subsidies)**



**Payments made in conjunction with production limiting programs (such as deficiency payments)**



**Policies considered to be acceptable and not subject to any limitations (such as domestic food aid and humanitarian food aid)**

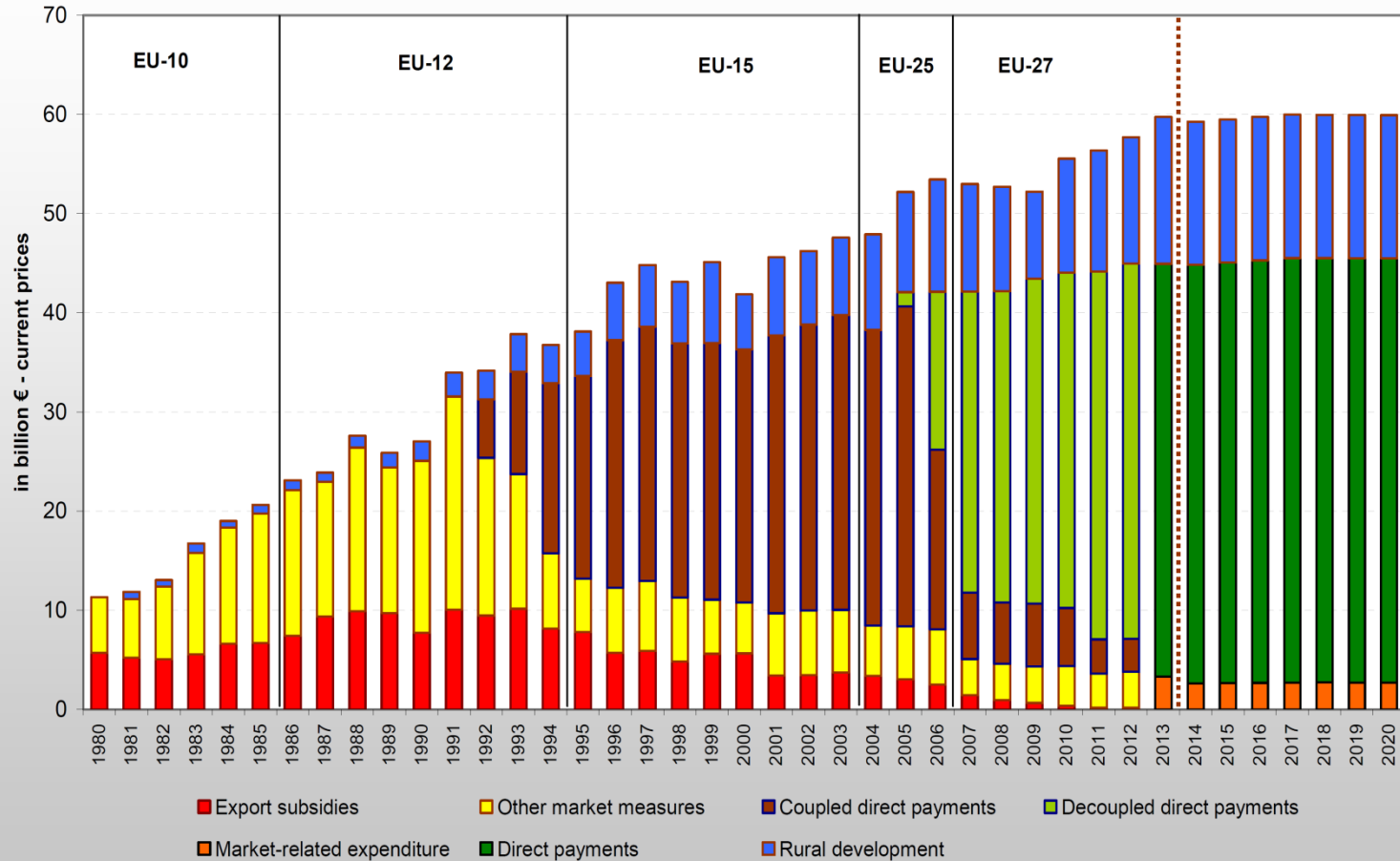
# WTO - Doha Development Agenda 2001-20??



---

- Voortzetting tendensen Uruguay-ronde:
  - Verdere vermindering handelsversturende steun
  - EU onder voorwaarden akkoord met uitfasering exportrestituties in 2013
  - Ook invoerbescherming steeds meer onder vuur
- Positie ontwikkelingslanden steeds belangrijker
- Tijdschema:
  - Start in Doha (Qatar) november 2001
  - Bedoeling afsluiting in Hongkong december 2005
  - Slechts besluit tot verdere onderhandelingen in 2006
  - In juli 2008 vastgelopen

# The path of CAP expenditure 1980-2020 (in current prices)



Source: DG Agriculture and Rural Development

Notes:

2011 = Budget; 2012 = Draft Budget;

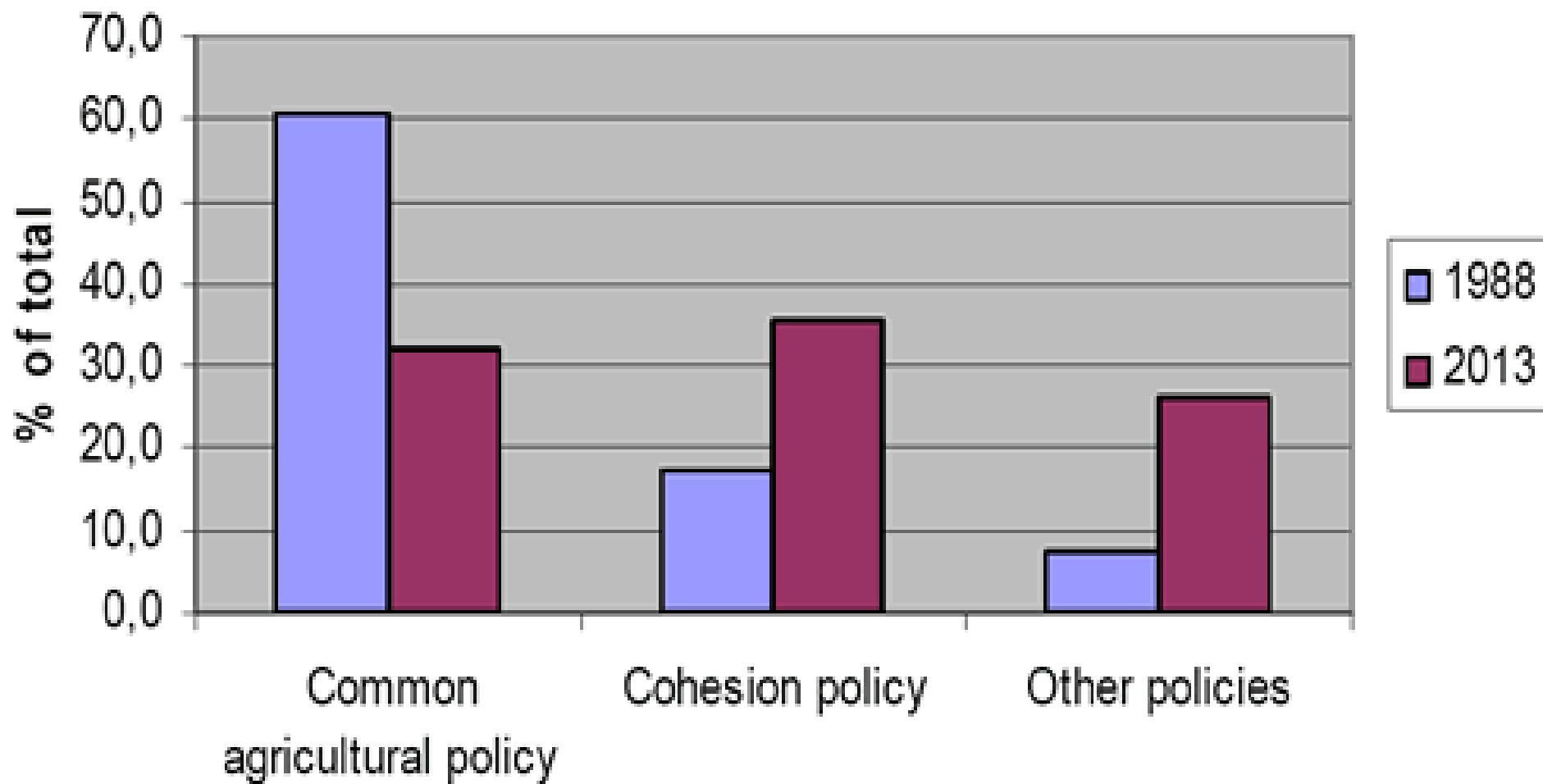
2013 = EAGF subcelling for direct payments and market-related expenditure + pillar 2 in commitments.

Rural development for 2013 includes UK voluntary modulation and Article 136 "unspent amounts". As these cease to exist end 2013, the corresponding amounts are put back to direct aids as from 2014.



European Commission  
Agriculture and  
Rural Development

## Expenditures structure (1988-2013)



# GLB-betalingen in Nederland: 2010



---

mln euro

## Eerste pijler

- |                                      |     |
|--------------------------------------|-----|
| ■ Markt- en prijsbeleid              | 215 |
| ■ Directe betalingen                 | 807 |
| ■ Herstructurering suiker en overige | 6   |

## Tweede pijler

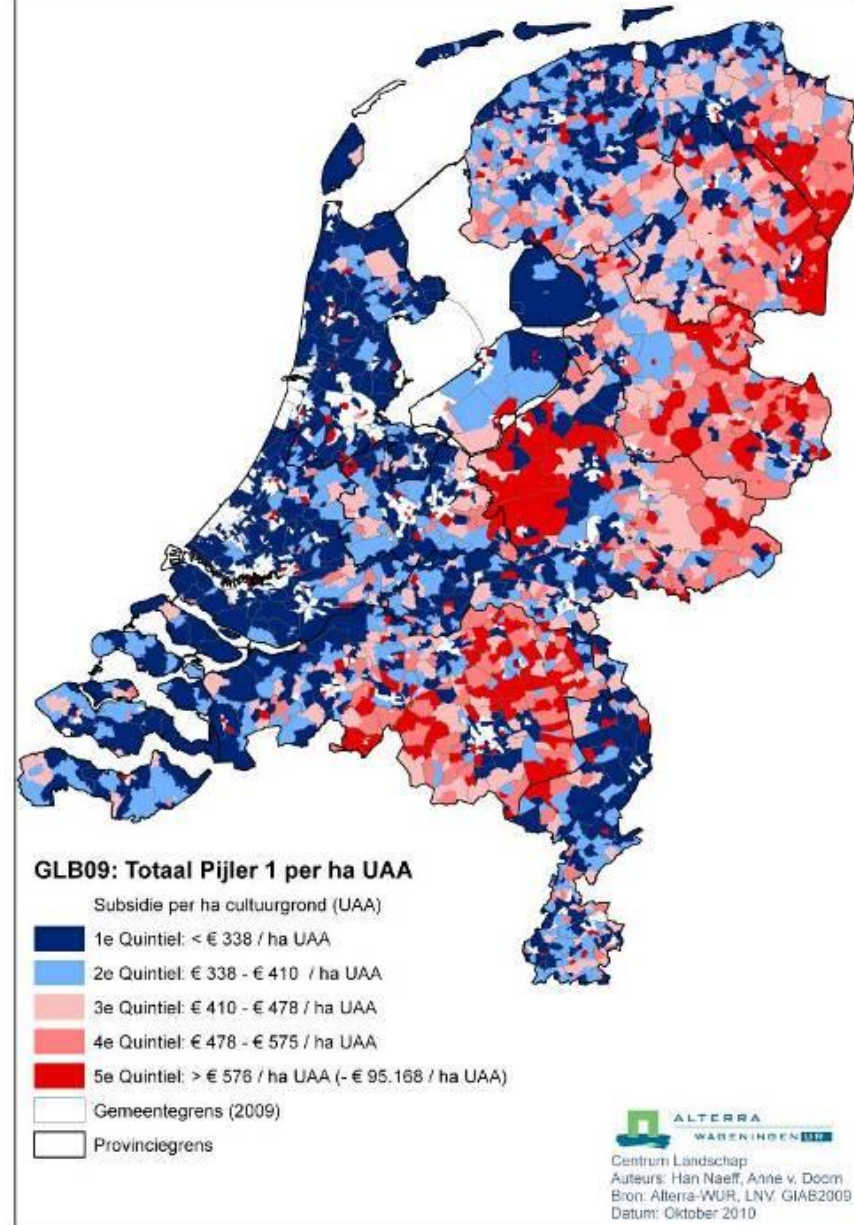
- |                                     |    |
|-------------------------------------|----|
| ■ Plattelandsontwikkelingsprogramma | 73 |
|-------------------------------------|----|

# Pijler 1 betalingen per hectare in 2009

bedrijfstoeslag + slachtpremies  
+ zetmeeltoeslag + overige  
regelingen

Conclusie:  
grote regionale verschillen

Bron: Alterra



# Voorstellen Europese Commissie

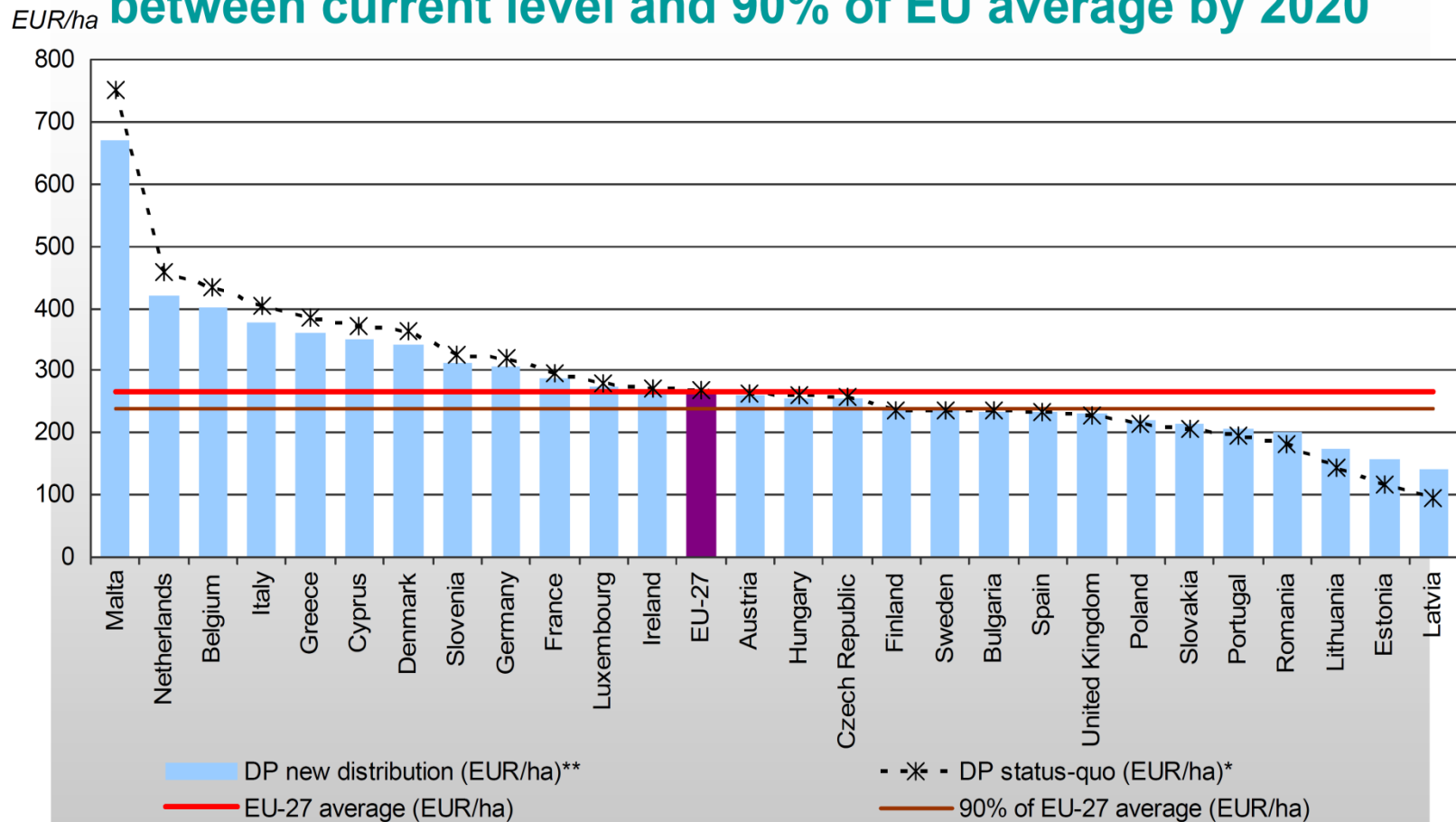
## oktober 2011

---

- Nulgroei nominaal budget GLB
- Handhaving 2 pijler structuur
- Afschaffing historisch model per 2019
  - Basispremie binnen land of regio gelijk voor alle hectares
- Herverdeling toeslagen tussen lid-staten
- Maximering toeslagen per bedrijf
- 30 % van de toeslagen onder extra voorwaarden:
  - Vruchtwisseling 3 gewassen, 7% natuurbraak voor akkerland, verbod scheuren permanent grasland
- Tot 2x5% korting toeslagen voor diverse doelen:
  - Herkoppeling; kleine boeren; starters; specifieke gebieden
- Einde quotaregelingen melk en suiker in 2015



# Redistribution of DP - Closing one third of the gap between current level and 90% of EU average by 2020



\* Calculated on the basis of all direct aids on the basis of Council Regulation (EC) No 73/2009, after modulation and phasing-in, except POSEI/SAI and cotton and potentially eligible area 2009

\*\* Calculated on the basis of Annex II to DP proposal for claim year 2019 (budget year 2020) and potentially eligible area (PEA) 2009

Source: European Commission - DG Agriculture and Rural Development

# Tijdschema besluitvorming GLB



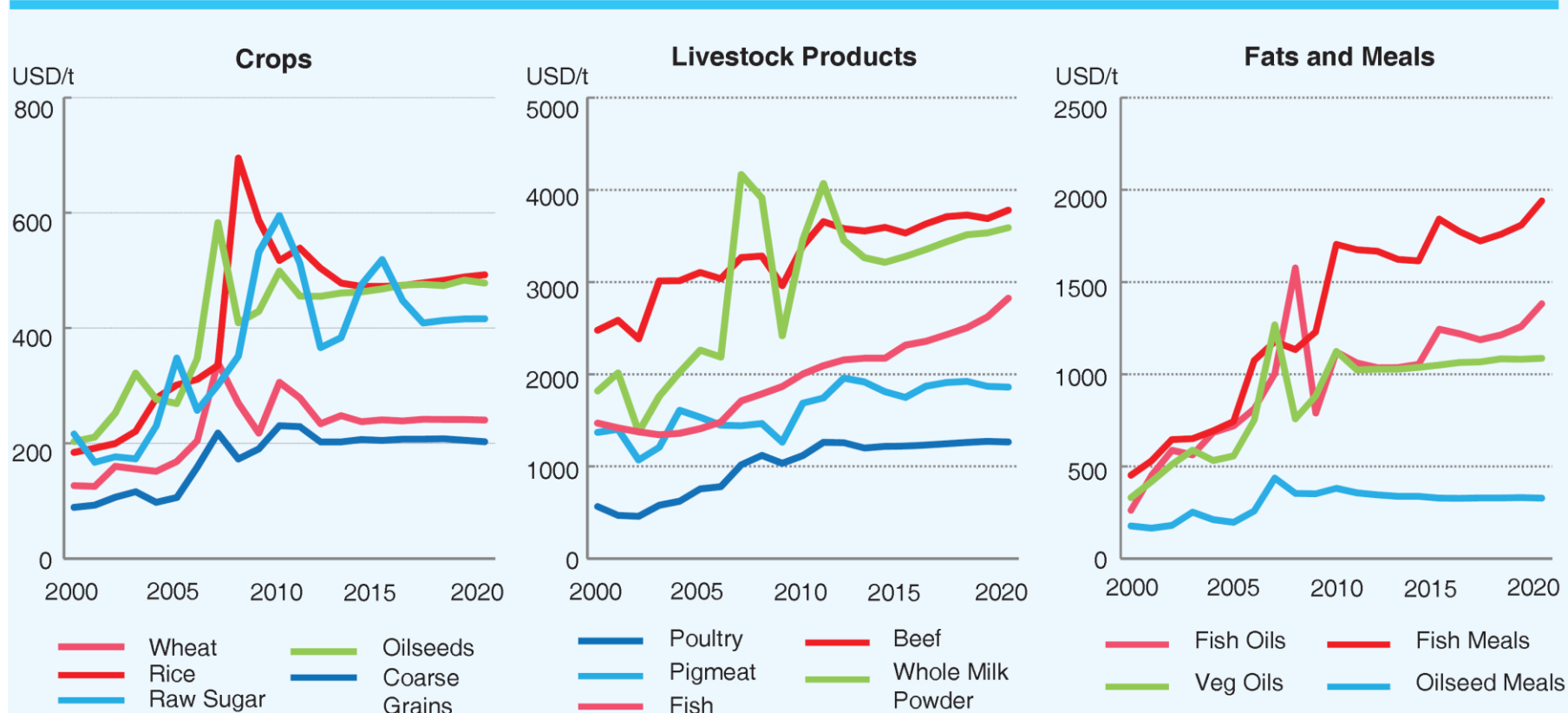
---

November 2010	Mededeling van de Europese Commissie
Maart/juni 2011	Eerste discussies in Raad en Parlement
Eind juni 2011	Commissievoorstellen meerjarig financieel kader met daarin voorstel budget GLB
Oktober 2011	Tekstvoorstellen Europese Commissie GLB
Eind 2012	Finale besluitvorming in Raad en Parlement
Jaar 2013	Besluitvorming Commissie en lidstaten over toepassingsmodaliteiten
Januari 2014	Start EU-budget en GLB 2014-2020

# Wereldmarktprijzen 2000-2020

Bron: OECD-FAO Agricultural Outlook 2011

Figure 3. Price trends of agricultural commodities to 2020 (nominal)





# Langere termijn oorzaken hoge voedselprijzen

---

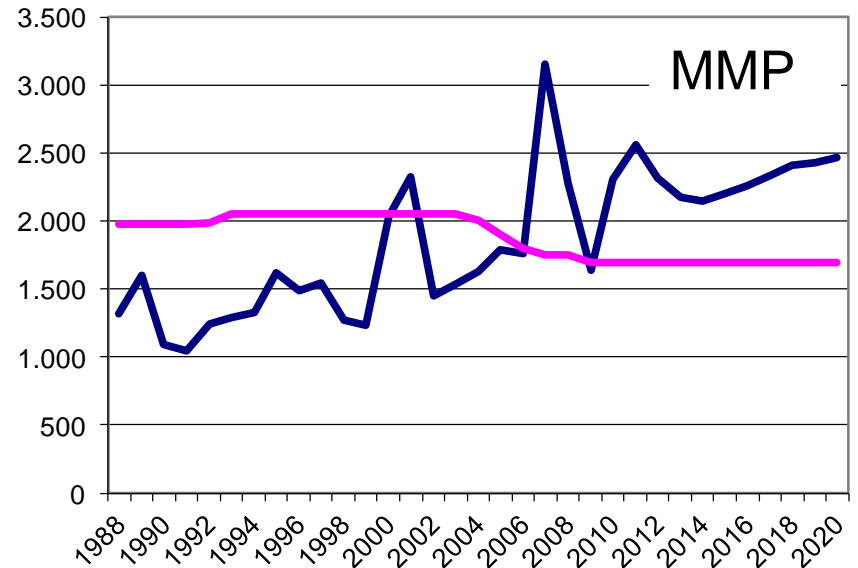
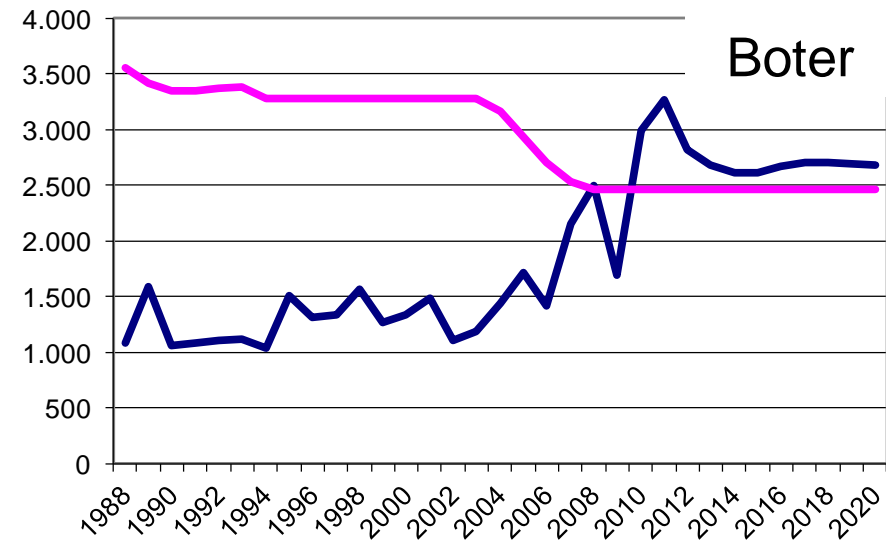
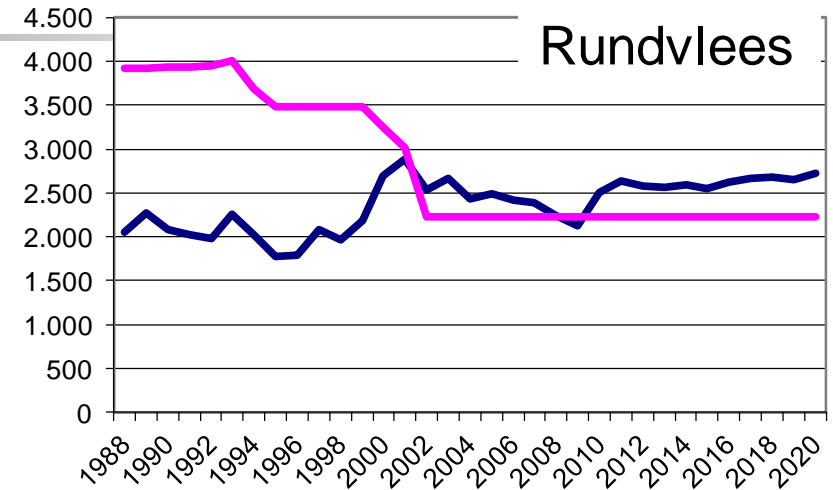
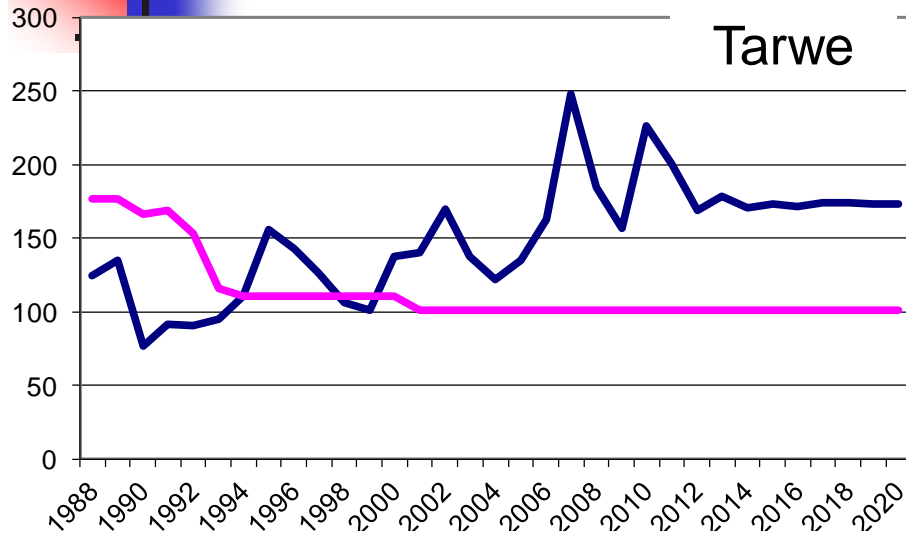
## ■ Vraagkant

- Stijgende wereldbevolking
- Stijgend inkomen per hoofd van de bevolking
- Veranderende voedingsgewoonten
- Vraag naar biobrandstoffen

## ■ Aanbodkant

- Onder-investeringen in de landbouw, in het bijzonder in ontwikkelingslanden in Afrika
- Concurrerende claims om grond en water
- Hogere energie prijzen
- Tekorten in fosfaat en andere mineralen
- Klimaatverandering

# Wereldmarktprijzen en EU minimum prijzen 1998-2020





# EU POLICY

## FRUIT AND VEGETABLES

---

- CMO FRUIT AND VEGETABLES
  - Council regulation no.1234/2007
  
- IMPLEMENTING RULES
  - Commission regulation no. 1580/2007



# IMPORTANT PARTS COMMON MARKET ORGANISATION FRUIT AND VEGETABLES

---

- **MARKETING STANDARDS**
- **TRADE WITH THIRD COUNTRIES**
- **CRISIS MANAGEMENT/PREVENTION**
- **PRODUCER ORGANISATIONS**



# MARKETING STANDARDS

---

- IMPORTANT INSTRUMENT FOR QUALITY POLICY IN EU AND NATIONAL
- BAD QUALITY DRIVES OUT GOOD QUALITY!!
- GOOD QUALITY LEADS TO TOP SEGMENT OF MARKET WITH BETTER PRICES!!



# TRADE WITH THIRD COUNTRIES



---

- MARKETING STANDARDS AT IMPORT AND EXPORT
- EXPORT REFUNDS DO NOT EXIST ANYMORE!!
- CUSTOMS DUTIES ARE IN FORCE : 20% average
- AT IMPORT ENTRY PRICE SYSTEM (EPS) CAN BE APPLICABLE (15 products)
- IMPORT LICENCES MAY BE APPLIED (APPLES)



# CRISIS PREVENTION AND MANAGEMENT: TO AVOID AND DEALING WITH CRISIS

---

- MARKET WITHDRAWALS
- GREEN HARVESTING OR NON HARVESTING
- PROMOTION AND COMMUNICATION
- TRAINING MEASURES HARVEST INSURANCE
- SUPPORT ADMINISTRATIVE COSTS OF  
SETTING UP MUTUAL FUNDS

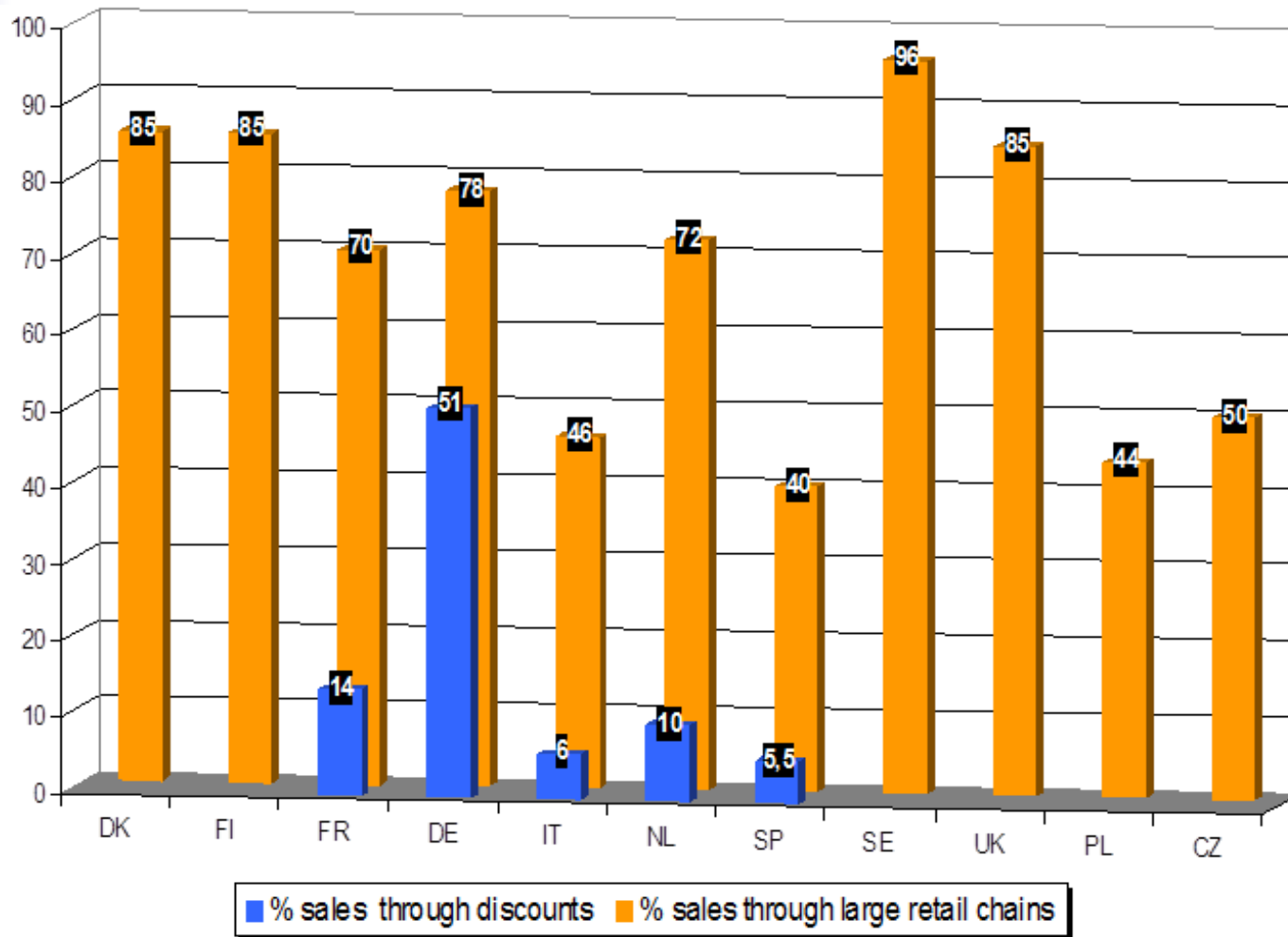
# PRODUCER ORGANISATIONS (1)



---

- MOST IMPORTANT PART CMO
- STIMULATE TO ORGANISE SUPPLIERS
- CONCENTRATION SUPPLY OF PRODUCTION
- IMPROVES POSITION OF PRODUCERS
- BETTER PRICES

# CONCENTRATION RETAIL IN EU





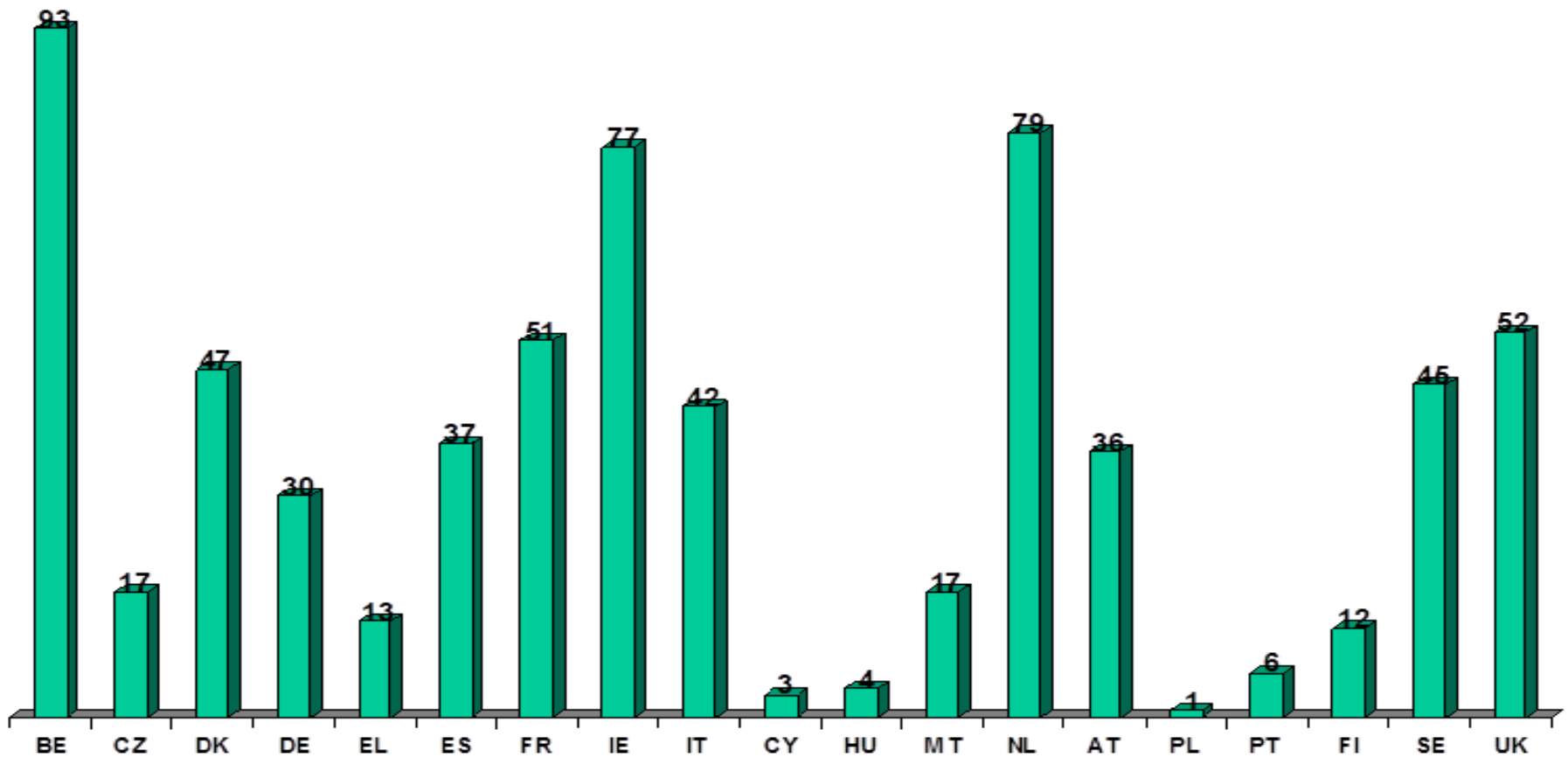
# PRODUCER ORGANISATIONS (2)

---

- OBJECTIVES:

- TO PLAN PRODUCTION AND TO ADJUST TO DEMAND
- CONCENTRATION OF SUPPLY AND PLACING PRODUCTS ON THE MARKET
- OPTIMISING PRODUCTION COSTS AND STABILISING PRICES

# P.O. MARKET SHARE PER M.S.



# Dank voor uw aandacht



[gerrit.meester@kpnmail.nl](mailto:gerrit.meester@kpnmail.nl)